

Об обеспечении беспрепятственного доступа

в здание КУ «Нижевартовская общеобразовательная санаторная школа»

В образовательной организации обеспечен беспрепятственный доступ детей и посетителей на территорию, в здание и внутри помещений школы.

Территория, прилегающая к зданию (участок)



Для обеспечения безопасности и беспрепятственного перемещения детей с инвалидностью по школьной территории предусмотрены ровное, нескользкое асфальтированное покрытие пешеходных дорожек. Поверхность дорожки покрыты направляющими рельефными полосами и яркой контрастной окраской.





Вход (входы) в здание



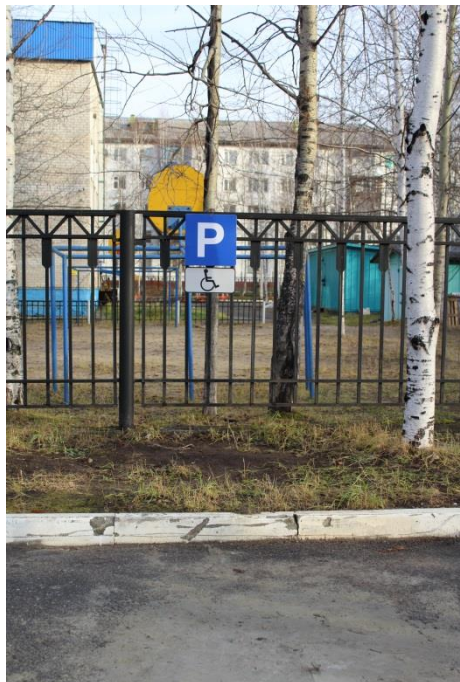
Для детей-инвалидов с нарушением опорно-двигательного аппарата у входа в школу установлен пандус. На стеклянных дверях яркой краской помечены открывающиеся части.

Вход на территорию школы, в школу, на пандусы оборудовать звонком для оказания ситуационной помощи.



Место парковки автомобилей

На территории образовательной организации предусмотрен визуально-графический знак, обозначающий доступность парковочного места для автотранспорта с опознавательными знаками «Инвалид».

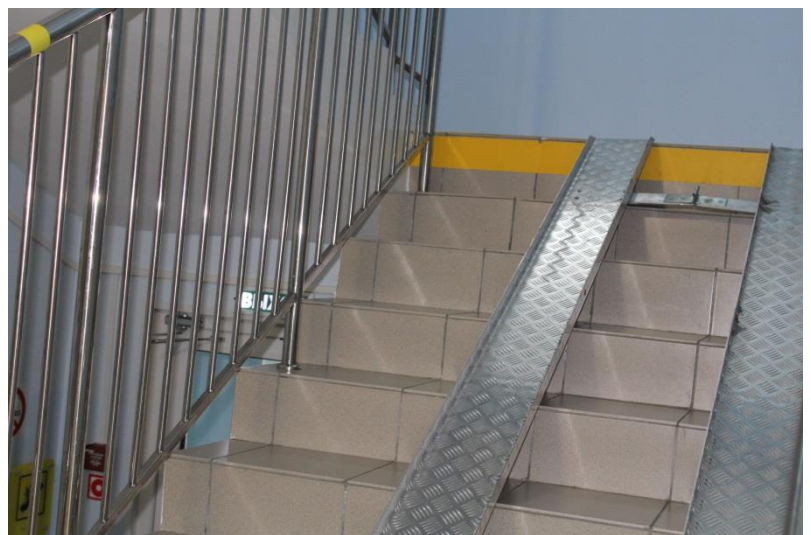
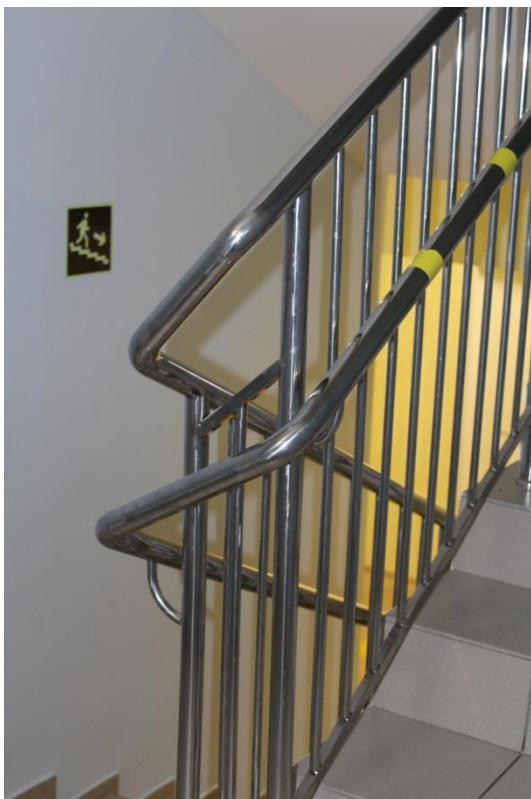


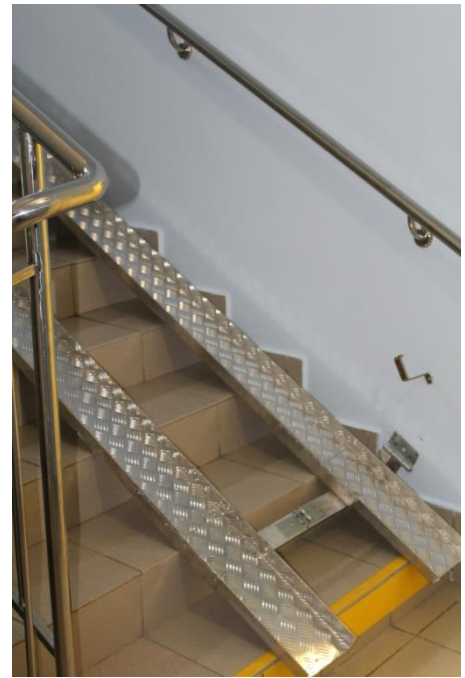
Путь (пути) движения внутри здания (в т.ч. пути эвакуации)

В образовательной организации предусмотрены в графическом виде система тактильной навигации для людей с нарушениями органов зрения, с определением доступных путей движения и входа для маломобильных групп населения.



Лестничные марши оборудованы стационарными откидными пандусами и мобильными откидными пандусами.





Крайние ступени внутри школы, как и при входе в здание, покрашены в яркие контрастные цвета.

Для того чтобы человек на коляске смог подняться на верхние этажи, в школьном здании предусмотрены лестничные гусеничные подъемники.





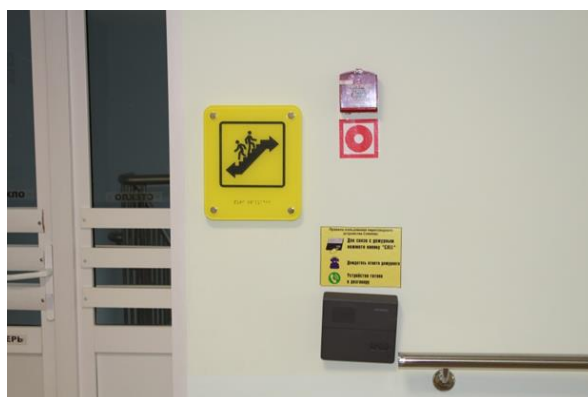
Коридоры по всему периметру школы оснащены поручнями. Дверные проемы имеют ширину не менее 80 - 85 см, для свободного прохождения любой коляски.



Для детей-инвалидов по зрению предусмотрены разнообразное рельефное покрытие полов



Названия классных кабинетов и других помещений написаны на табличках крупным шрифтом контрастных цветов и продублированы названия шрифтом Брайля.



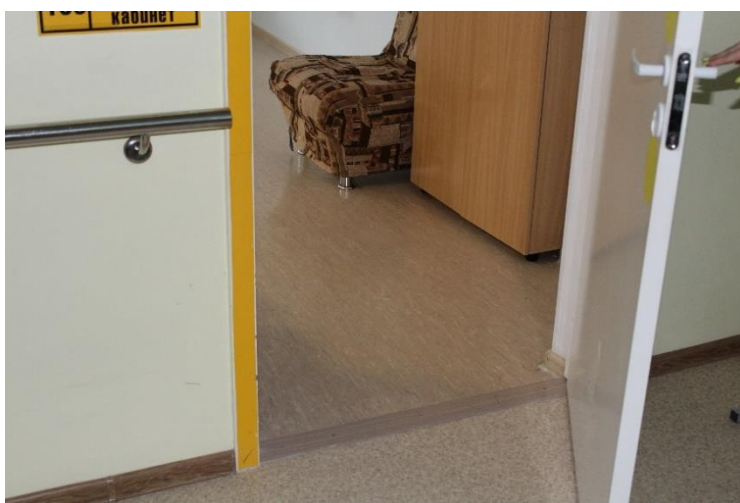
На входе в здание школы размещена информационная табличка с названием образовательной организации, режиме работы.

Доступность зоны целевого назначения

Актовый зал



Учебный кабинет



Кабинет руководителя



Помещение столовой



Более подробно ознакомиться с доступной средой, созданной в нашей школе, можно на канале YouTube <https://youtu.be/w7Mm5fhmYNY>, где размещен видеофильм «Комплексный подход при формировании универсальной безбарьерной среды в образовательном учреждении: из опыта работы КУ «Нижневартовская общеобразовательная санаторная школа».